



escxel
REDE DE ESCOLAS DE EXCELÊNCIA



AGRUPAMENTO ALMEIDA GARRETT

AMADORA

2010/2015





ÍNDICE

I. Introdução	3
II. Sumário Executivo	4
III. <i>Scoreboard</i> Geral	5
IV. Resultados do 1º ciclo	6
4.1. Resultados gerais segundo a Classificação de Exame (CE).....	6
4.2. <i>Scoreboard</i> por disciplinas, 1º ciclo.....	7
4.3. Resultados por disciplina.....	8
4.3.1. Classificações de Exame e diferenças CIF-CE.....	8
4.3.2. Resultados nacionais e no Agrupamento segundo a Classificação de Exame (CE) e Interna de Frequência (CIF)	10
V. Resultados do 2º ciclo	15
5.1. Resultados gerais segundo a Classificação de Exame (CE).....	15
5.2. <i>Scoreboard</i> por disciplinas, 2º ciclo.....	16
5.3. Resultados por disciplina.....	17
5.3.1. Classificações de Exame e diferenças CIF-CE.....	17
5.3.2. Resultados nacionais e no Agrupamento segundo a Classificação de Exame (CE) e Interna de Frequência (CIF)	19
VI. Resultados do 3º ciclo	24
6.1. Resultados gerais segundo a Classificação de Exame (CE).....	24
6.2. <i>Scoreboard</i> por disciplinas, 3º ciclo.....	25
6.3. Resultados por disciplina.....	26
6.3.1. Classificações de Exame e diferenças CIF-CE.....	26
6.3.2. Resultados nacionais e no Agrupamento segundo a Classificação de Exame (CE) e Interna de Frequência (CIF)	28

I. Introdução

Este relatório reúne num só documento a evolução dos resultados das provas externas de todos os níveis de escolaridade prestadas entre 2010 e 2015 pelos alunos deste Agrupamento (no caso do 1º ciclo a análise só é efetuada para os anos de 2013 a 2015 e no 2º ciclo 2012 a 2015).

Procuraremos identificar padrões e tendências, bem como situar o desempenho dos alunos por relação às médias nacionais.

O relatório segue uma perspetiva comparada e dinâmica dos resultados dos Exames. Os indicadores do desempenho dos alunos são relativizados com os desempenhos observados à escala nacional, através dos índices, e com os contextos socioeconómicos, através da comparação entre resultados observados e resultados estimados a partir de um indicador socioeconómico. A metodologia adotada, explicada em pormenor no anexo a este documento, deverá servir de suporte a uma interpretação autónoma dos dados, que o relatório apenas comenta de forma sucinta (Capítulo II, *Sumário Executivo*).

Os dados são os apurados pelo Júri Nacional de Exames, havendo a notar que não são iguais aos provenientes do MISI (Sistema de Informação do Ministério de Educação). Para todos os níveis de ensino, são analisados os resultados dos alunos internos da primeira chamada ou fase de Exame.

A primeira abordagem (Capítulo III, *Scoreboard* Geral) permite situar comparativamente o Agrupamento no conjunto da Rede ESCXEL¹, segundo os resultados das médias por ciclo de escolaridade. Os capítulos seguintes pormenorizam os resultados de cada ciclo: primeiro através da média geral, seguindo-se uma análise dos resultados por disciplina, sumarizados por um *Scoreboard* e analisados comparando Classificações Interna de Frequência (CIF) e de Exame (CE) por relação à média nacional.

¹ Até ao 3º ciclo do Ensino Básico, a média de Agrupamento integra as disciplinas de Português e Matemática.

II. Sumário Executivo

O Agrupamento Almeida Garrett apresenta médias globais (que incluem todas as disciplinas de exame em cada ciclo de escolaridade) posicionadas no *score* “sofrível” em todos os ciclos. No 1º ciclo, a média global é ligeiramente inferior à nacional (*score* “sofrível”) e a progressão de resultados positiva de fraca intensidade (também situada no *score* “sofrível”). Nos outros dois ciclos, o Agrupamento apresenta comportamentos idênticos. A média global é 1% superior à nacional no 2º ciclo e 10% no 3º ciclo (*scores* “bom”) enquanto as progressões de resultados estão “em risco” com declives de -0,5 em cada um dos ciclos.

Analisando os resultados do 1º ciclo, ambas as disciplinas apresentam médias do período “sofríveis” bastante próximas das nacionais (desvio negativo de cerca de 2% em Português e de 0,5% em Matemática). No entanto, Português destaca-se por uma progressão de resultados bastante positiva (declive de 3,0) que a posiciona no *score* “bom” e, conseqüentemente, no mesmo *score* na tendência. O padrão de resultados manteve constante a proximidade à média nacional da CE (sendo ligeiramente inferior até 2014 e ligeiramente superior em 2015), passando de uma situação de favorecimento relativo das CIF para a paridade à média nacional na diferença CIF-CE. Na disciplina de Matemática, a progressão de resultados encontra-se no *score* “em risco” (declive de -0,7) o que resulta numa tendência também “em risco”. Nesta disciplina, existe uma relativa paridade em relação à média nacional tanto na média CE como na diferença entre classificações internas e externas nos três anos considerados.

No 2º ciclo, a disciplina de Português continua a destacar-se positivamente. A tendência desta disciplina no Agrupamento surge no *score* “bom”, resultado de uma média praticamente equivalente à nacional (*score* “bom”) e de uma progressão de resultados positiva de fraca intensidade (*score* “sofrível”). As médias CE foram sempre próximas às nacionais, surgindo ligeiramente superiores em 2015. A situação de paridade relativa na diferença CIF-CE também é uma constante. Em Matemática, a tendência posiciona-se no *score* “sofrível”, porque apesar de uma média superior à nacional em 2% (*score* “bom”), a progressão de resultados tem sido negativa (declive de -1,4; *score* “em risco”). O padrão de resultados nesta disciplina manteve constante a proximidade das CE às médias nacionais, evoluindo de uma situação de exigência relativa das CIF em 2012 para a paridade à média nacional na diferença CIF-CE.

Tal como nos ciclos anteriores, no 3º ciclo, Português destaca-se de forma positiva. A tendência desta disciplina posiciona-se no *score* “bom”, decorrente de uma média quase 9% superior à nacional (*score* “bom”) e de uma progressão de resultados também positiva embora de fraca intensidade (*score* “sofrível”). O padrão de resultados tem vindo a intensificar uma situação de exigência relativa das CIF por comparação com o quadro nacional e de superioridade das médias CE. Em Matemática, a tendência surge “sofrível” devido a uma média de período superior à nacional em cerca de 12%, conjugada com uma progressão de resultados negativa embora de fraca intensidade (*score* “em risco”). À superioridade das médias CE em relação à média nacional tem correspondido uma situação de exigência relativa das CIF, que apenas não se verificou em 2014 (com paridade aos valores nacionais na diferença CIF-CE).

III. Scoreboard Geral

		Total 1º Ciclo			Total 2º Ciclo			Total 3º Ciclo			Total E. Secundário					
		M	D	T	M	D	T	M	D	T	M	D	T			
Oeiras	Conde de Oeiras	Green	Green	Green	Green	Green	Green	Green	Yellow	Yellow	Grey					
Constância	Constância	Green	Green	Green	Green	Green	Green	Green	Green	Green						
Amadora	Almeida Garrett	Green	Green	Green	Green	Yellow	Green	Green	Yellow	Green						
Batalha	Colégio São Mamede	Green	Green	Green	Yellow	Red	Red	Green	Yellow	Green						
Amadora	Alfornelos	Yellow	Green	Green	Yellow	Red	Red	Yellow	Green	Green						
Amadora	Cardoso Lopes	Yellow	Red	Red	Yellow	Green	Green	Yellow	Green	Green						
Castelo Branco	Afonso Paiva	Green	Yellow	Green	Yellow	Yellow	Green	Red	Yellow	Green						
Oeiras	Carnaxide-Portela	Red	Red	Red	Red	Green	Green	Red	Green	Yellow						
Oeiras	S. Bruno	Yellow	Green	Yellow	Green	Yellow	Yellow	Yellow	Yellow	Red						
Amadora	José Cardoso Pires	Red	Red	Red	Yellow	Green	Green	Yellow	Yellow	Red						
Amadora	Miguel Torga	Red	Red	Red	Red	Green	Green	Yellow	Yellow	Red						
Amadora	Damaia	Yellow	Yellow	Red	Yellow	Yellow	Red	Green	Red	Red						
Oeiras	ES3 Quinta do Marquês	Grey			Grey			Green	Yellow	Green				Green	Yellow	Green
Oeiras	Miraflores	Green	Green	Green	Green	Green	Green	Green	Green	Green				Green	Green	Green
Oeiras	Santa Catarina	Green	Green	Green	Green	Green	Green	Green	Green	Green	Green	Green	Green			
Batalha	Batalha	Green	Green	Green	Green	Green	Green	Green	Yellow	Green	Green	Green	Green			
Oeiras	Linda-a-Velha e Queijas	Green	Green	Green	Green	Yellow	Green	Green	Green	Green	Green	Green	Green			
Oeiras	S. Julião da Barra	Green	Green	Green	Green	Green	Green	Green	Green	Green	Green	Yellow	Green			
Oeiras	Carnaxide	Green	Green	Green	Green	Yellow	Green	Green	Green	Green	Green	Green	Green			
Amadora	Pioneiros da Aviação P.	Green	Green	Green	Green	Red	Yellow	Green	Green	Green	Green	Yellow	Green			
Castelo Branco	Amato Lusitano	Green	Green	Green	Green	Yellow	Green	Green	Yellow	Green	Green	Green	Green			
Amadora	Dr. Azevedo Neves	Green	Green	Green	Red	Yellow	Red	Red	Green	Green	Green	Green	Green			
Castelo Branco	Nuno Álvares	Green	Yellow	Green	Green	Yellow	Green	Green	Yellow	Green	Green	Yellow	Green			
Oeiras	Paço de Arcos	Green	Green	Green	Green	Green	Green	Green	Red	Green	Green	Yellow	Red			
Vila de Rei	Vila de Rei	Yellow	Yellow	Red	Yellow	Red	Red	Green	Green	Green	Green	Red	Yellow			
Mação	Verde Horizonte	Yellow	Yellow	Red	Yellow	Green	Yellow	Green	Green	Green	Green	Green	Green			
Amadora	Mães de Água	Red	Green	Yellow	Red	Yellow	Red	Red	Green	Yellow	Red	Green	Yellow			
Amadora	Amadora 3	Yellow	Yellow	Red	Yellow	Red	Red	Yellow	Green	Yellow	Yellow	Yellow	Red			
Sardoal	Sardoal	Yellow	Yellow	Red	Yellow	Red	Red	Yellow	Green	Yellow	Yellow	Yellow	Red			
Amadora	D. João V	Yellow	Green	Yellow	Red	Red	Red	Red	Yellow	Red	Green	Red	Red			
Castelo Branco	Alcains-S.Vicente	Yellow	Yellow	Red	Yellow	Red	Red	Yellow	Red	Yellow	Yellow	Yellow	Red			
Oeiras	Aquilino Ribeiro	Yellow	Yellow	Red	Yellow	Red	Red	Yellow	Red	Yellow	Yellow	Yellow	Red			
Amadora	Amadora Oeste	Yellow	Red	Red	Yellow	Red	Red	Yellow	Red	Red	Yellow	Yellow	Red			

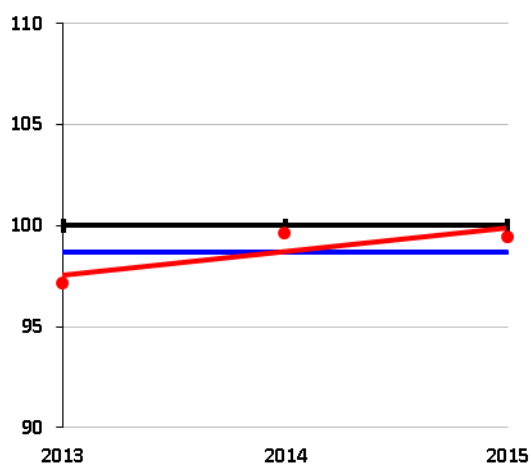
IV. Resultados do 1º ciclo

4.1. Resultados gerais segundo a Classificação de Exame (CE)

Tabela 4.1.1 – Resultados Nacionais e no Agrupamento segundo a Classificação de Exame (CE), 1º ciclo

	Total de Disciplinas - CE			
	Nacional	Agrupamento		
	Média CE Total	Nº Provas	Média CE Total	Índice (Nacional=100)
2013	2,81	265	2,73	97,1
2014	3,09	238	3,08	99,6
2015	3,25	165	3,23	99,4
Média dos índices				98,7
Declive				1,2

Figura 4.1.1 – Índices e Declives no Agrupamento segundo a Classificação de Exame (CE), 1º ciclo



4.2. Scoreboard por disciplinas, 1º ciclo

		PORTUGUÊS			MATEMÁTICA		
		M	D	T	M	D	T
Oeiras	Conde de Oeiras	Green	Green	Green	Green	Green	Green
Oeiras	Paço de Arcos	Green	Green	Green	Green	Green	Green
Oeiras	S. Julião da Barra	Green	Green	Green	Green	Green	Green
Amadora	Dr. Azevedo Neves	Green	Green	Green	Green	Green	Green
Oeiras	Carnaxide	Green	Green	Green	Green	Green	Green
Oeiras	Mirafleres	Green	Yellow	Green	Green	Green	Green
Oeiras	Linda-a-Velha e Queijas	Green	Yellow	Green	Green	Green	Green
Batalha	Batalha	Green	Green	Green	Green	Green	Green
Batalha	Colégio São Mamede	Green	Green	Green	Green	Green	Green
Amadora	Pioneiros da Aviação P.	Green	Green	Green	Green	Green	Green
Castelo Branco	Amato Lusitano	Green	Green	Green	Green	Yellow	Yellow
Oeiras	Santa Catarina	Green	Yellow	Green	Green	Green	Green
Amadora	Almeida Garrett	Green	Green	Green	Green	Yellow	Yellow
Constância	Constância	Green	Green	Green	Green	Green	Green
Amadora	Alfornelos	Green	Green	Green	Green	Green	Green
Castelo Branco	Afonso Paiva	Green	Green	Green	Green	Yellow	Yellow
Oeiras	S. Bruno	Yellow	Green	Green	Green	Yellow	Red
Sardoal	Sardoal	Yellow	Red	Red	Green	Green	Green
Amadora	Damaia	Yellow	Green	Green	Red	Red	Red
Castelo Branco	Nuno Álvares	Green	Yellow	Yellow	Green	Red	Red
Amadora	Amadora 3	Green	Yellow	Yellow	Green	Red	Red
Amadora	D. João V	Yellow	Yellow	Red	Yellow	Green	Yellow
Amadora	Cardoso Lopes	Yellow	Green	Yellow	Green	Red	Red
Amadora	Mães de Água	Red	Yellow	Red	Red	Green	Yellow
Amadora	José Cardoso Pires	Red	Green	Yellow	Red	Red	Red
Castelo Branco	Alcains-S.Vicente	Yellow	Yellow	Red	Yellow	Yellow	Red
Oeiras	Aquilino Ribeiro	Yellow	Yellow	Red	Yellow	Yellow	Red
Mação	Verde Horizonte	Yellow	Red	Red	Yellow	Yellow	Red
Vila de Rei	Vila de Rei	Yellow	Red	Red	Yellow	Yellow	Red
Amadora	Amadora Oeste	Yellow	Red	Red	Yellow	Red	Red
Oeiras	Carnaxide-Portela	Red	Yellow	Red	Red	Red	Red
Amadora	Miguel Torga	Red	Red	Red	Red	Red	Red

4.3. Resultados por disciplina

4.3.1. Classificações de Exame e diferenças CIF-CE

Figura 4.3.1.1 – Trajetória de relação entre a diferença rácio CIF - rácio CE (%) e o desvio do rácio CE (%) em Português, 1º ciclo - 2013 a 2015

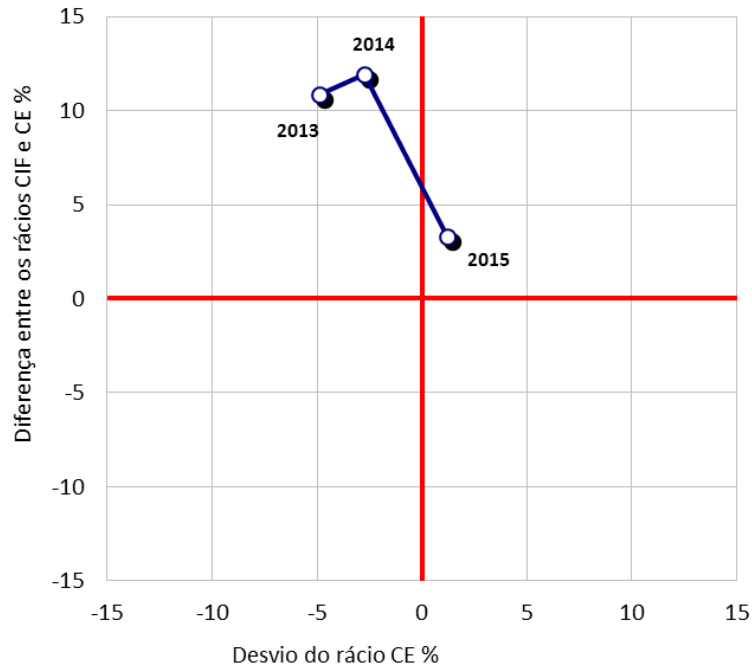


Figura 4.3.1.2 – Relação entre a diferença rácio CIF - rácio CE (%) e o desvio do rácio CE (%) em Português, 1º ciclo – 2015

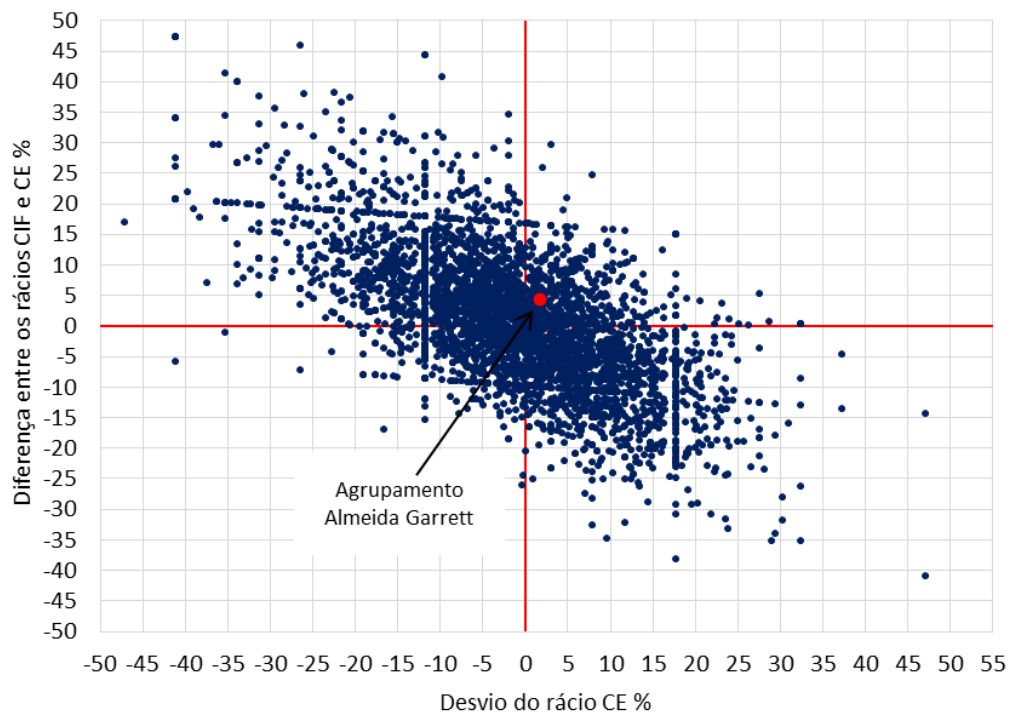


Figura 4.3.1.3 – Trajetória de relação entre a diferença rácio CIF - rácio CE (%) e o desvio do rácio CE (%) em Matemática, 1º ciclo - 2013 a 2015

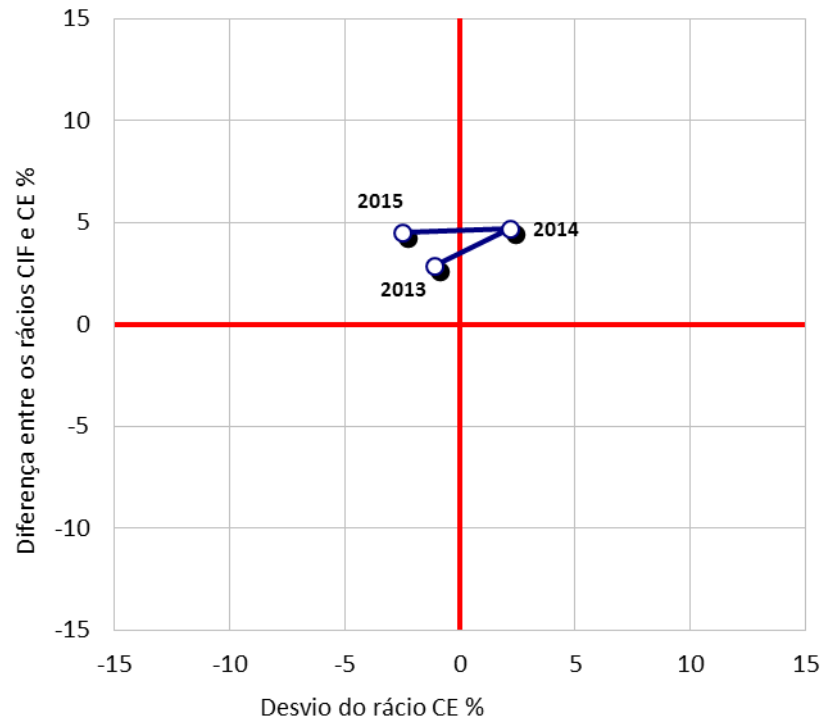
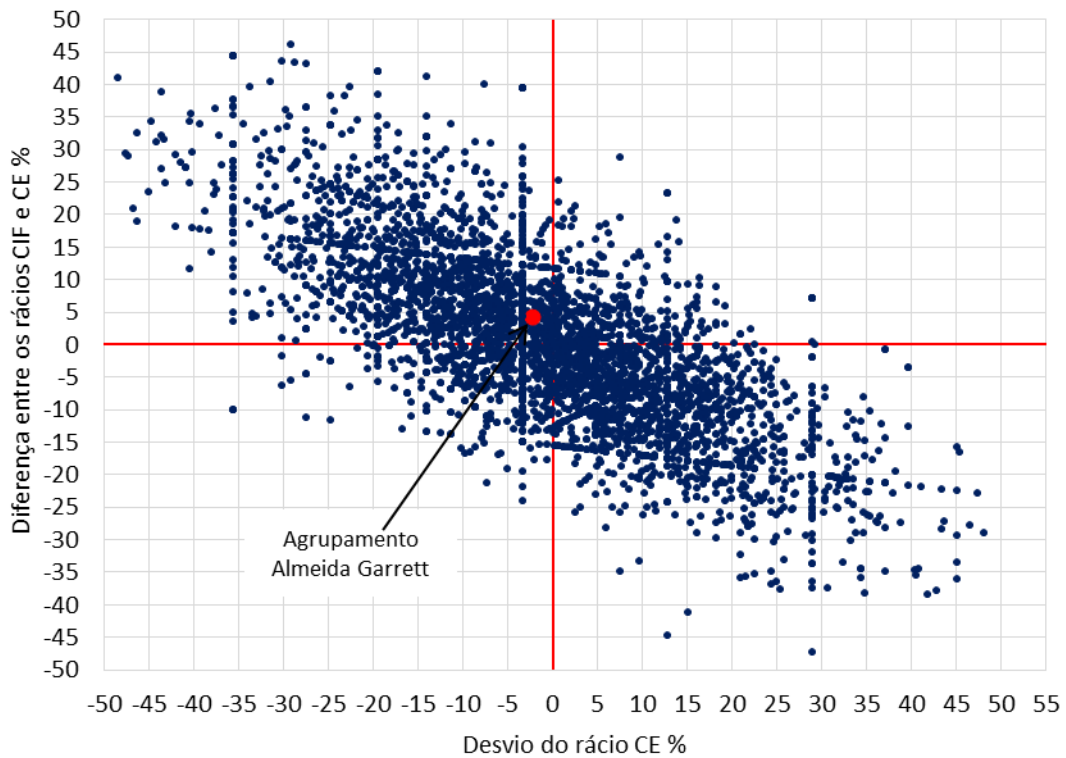


Figura 4.3.1.4 – Relação entre a diferença rácio CIF - rácio CE (%) e o desvio do rácio CE (%) em Matemática, 1º ciclo – 2015



4.3.2. Resultados nacionais e no Agrupamento segundo a Classificação de Exame (CE) e Interna de Frequência (CIF)

Tabela 4.3.2.1 – Resultados Nacionais e no Agrupamento em Português e Matemática segundo a Classificação de Exame (CE), 1º ciclo

	Português				Matemática			
	Nacional	Agrupamento			Nacional	Agrupamento		
	Média CE	Nº Provas	Média CE	Índice (Nacional=100)	Média CE	Nº Provas	Média CE	Índice (Nacional=100)
2013	2,64	133	2,51	95,1	2,98	132	2,95	98,9
2014	3,23	119	3,14	97,3	2,96	119	3,02	102,2
2015	3,40	82	3,44	101,2	3,10	83	3,02	97,5
Média dos índices				97,9				99,5
Declive				3,0				-0,7

Figura 4.3.2.1 – Índices e declives no Agrupamento em Português e Matemática segundo a Classificação de Exame (CE), 1º ciclo

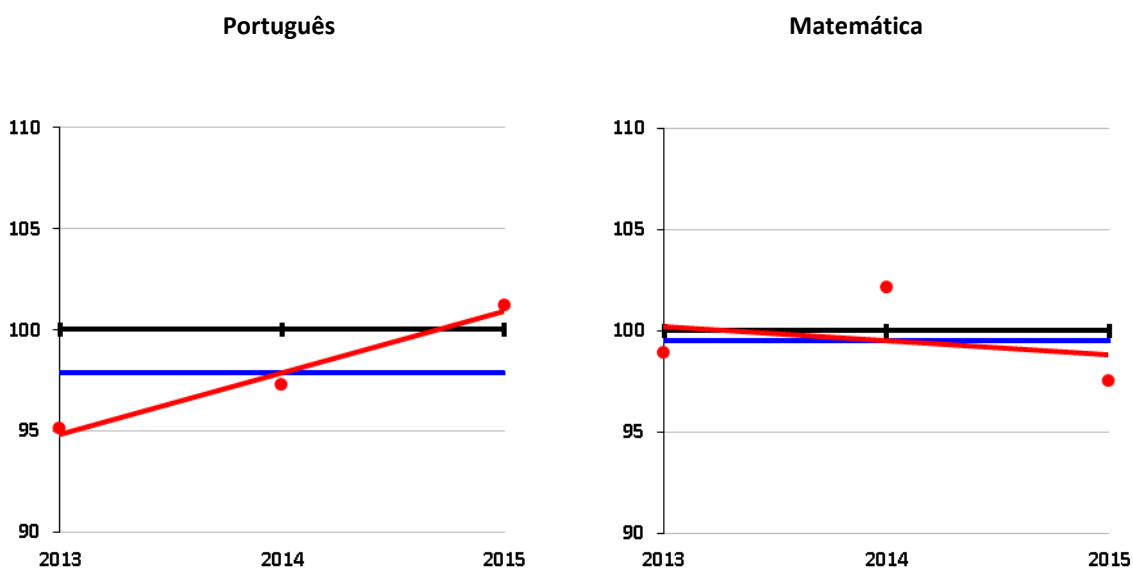


Tabela 4.3.2.2 – Resultados Nacionais e no Agrupamento em Português e Matemática segundo a Classificação Interna de Frequência (CIF), 1º ciclo

	Português				Matemática			
	Nacional	Agrupamento			Nacional	Agrupamento		
	Média CIF	Nº Provas	Média CIF	Índice (Nacional=100)	Média CIF	Nº Provas	Média CIF	Índice (Nacional=100)
2013	3,79	133	4,02	106,0	3,72	132	3,79	101,8
2014	3,76	119	4,11	109,2	3,73	119	3,98	106,9
2015	3,77	82	3,94	104,5	3,67	83	3,75	102,0
Média dos índices				106,6				103,6
Declive				-0,7				0,1

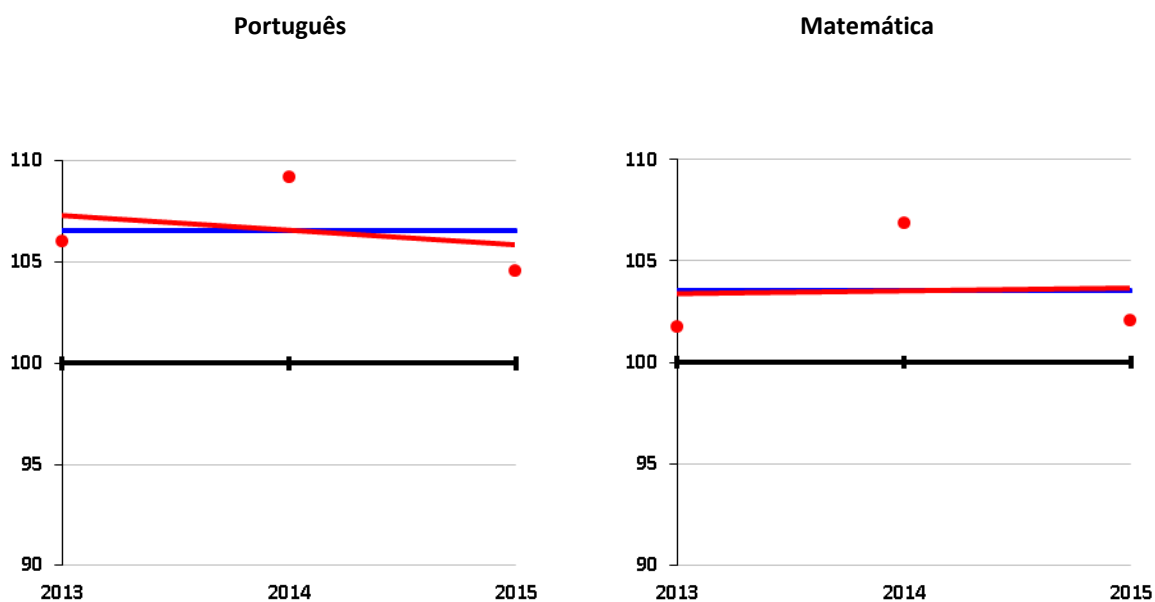
Figura 4.3.2.2 – Índices e declives no Agrupamento em Português e Matemática segundo a Classificação Interna de Frequência (CIF), 1º ciclo


Tabela 4.3.2.3 – Relação entre as médias de CIF e CE em Português, às escalas Nacional e do Agrupamento (Índice, CE=100), 1º ciclo

	Português					
	Nacional			Agrupamento		
	Média CIF	Média CE	Índice CIF (CE=100)	Média CIF	Média CE	Índice CIF (CE=100)
2012	3,79	2,64	143,6	4,02	2,51	160,0
2013	3,76	3,23	116,5	4,11	3,14	130,7
2014	3,77	3,40	110,9	3,94	3,44	114,5
Média dos índices			123,7			135,1
Declive			-16,3			-22,7

Figura 4.3.2.3 – Índices CIF e declives em Português, às escalas Nacional e do Agrupamento (Índice, CE=100), 1º ciclo

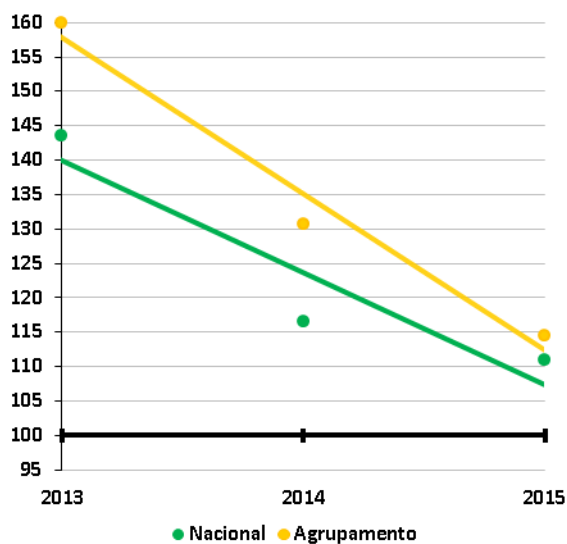


Tabela 4.3.2.4 – Relação entre as médias de CIF e CE em Matemática, às escalas Nacional e do Agrupamento (Índice, CE=100), 1º ciclo

	Matemática					
	Nacional			Agrupamento		
	Média CIF	Média CE	Índice CIF (CE=100)	Média CIF	Média CE	Índice CIF (CE=100)
2012	3,72	2,98	124,8	3,79	2,95	128,4
2013	3,73	2,96	126,1	3,98	3,02	131,9
2014	3,67	3,10	118,4	3,75	3,02	123,9
Média dos índices			123,1			128,1
Declive			-3,2			-2,3

Figura 4.3.2.4 – Índices CIF e declives em Matemática, às escalas Nacional e do Agrupamento, 1º ciclo

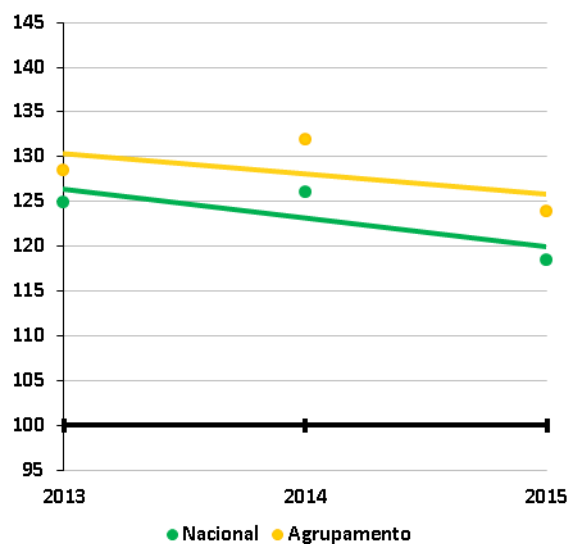
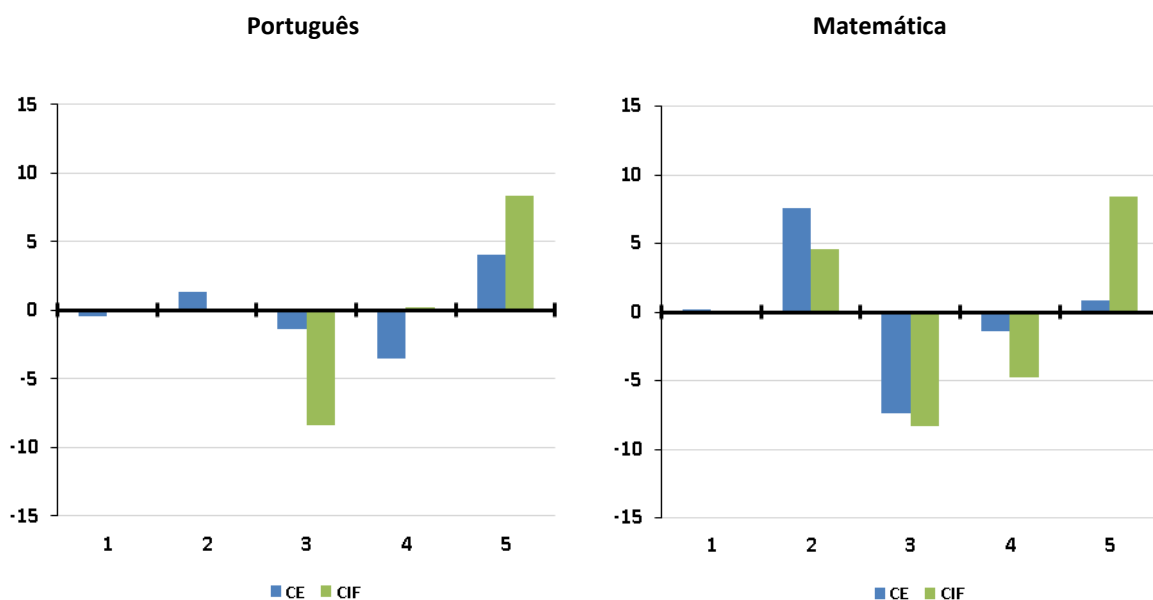


Tabela 4.3.2.5 – Percentagens de CIF e CE em Português e Matemática, por níveis de Classificação, às escalas Nacional e do Agrupamento, 1º ciclo – 2015

	Português						Matemática					
	CIF			CE			CIF			CE		
	Agrup.	Nac.	Dif.	Agrup.	Nac.	Dif.	Agrup.	Nac.	Dif.	Agrup.	Nac.	Dif.
1	0,00	0,01	-0,01	0,00	0,43	-0,43	0,00	0,02	-0,02	2,41	2,18	0,23
2	2,44	2,58	-0,14	14,63	13,34	1,29	12,05	7,40	4,65	34,94	27,33	7,61
3	28,05	36,46	-8,41	37,80	39,18	-1,38	28,92	37,20	-8,28	26,51	33,85	-7,35
4	42,68	42,46	0,22	36,59	40,10	-3,52	31,33	36,07	-4,75	30,12	31,48	-1,36
5	26,83	18,49	8,34	10,98	6,94	4,04	27,71	19,30	8,41	6,02	5,17	0,86

Figura 4.3.2.5 – Diferenças de percentagens por níveis de CIF e CE em Português e Matemática, entre as escalas do Agrupamento e Nacional, 1º ciclo – 2015



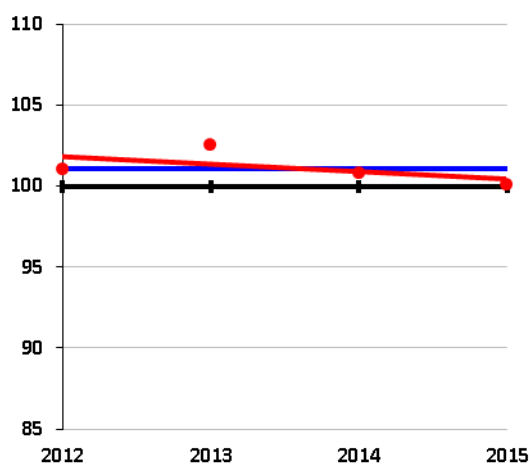
V. Resultados do 2º ciclo

5.1. Resultados gerais segundo a Classificação de Exame (CE)

Tabela 5.1.1 – Resultados Nacionais e no Agrupamento segundo a Classificação de Exame (CE), 2º ciclo

	Total de Disciplinas - CE			
	Nacional	Agrupamento		
	Média CE Total	Nº Provas	Média CE Total	Índice (Nacional=100)
2012	2,97	199	3,00	101,0
2013	2,74	202	2,81	102,6
2014	2,91	184	2,93	100,8
2015	2,95	210	2,96	100,1
Média dos índices				101,1
Declive				-0,5

Figura 5.1.1 – Índices e Declives no Agrupamento segundo a Classificação de Exame (CE), 2º ciclo



5.2. Scoreboard por disciplinas, 2º ciclo

		PORTUGUÊS			MATEMÁTICA		
		M	D	T	M	D	T
Oeiras	Santa Catarina	Green	Green	Green	Green	Green	Green
Oeiras	Conde de Oeiras	Green	Yellow	Green	Green	Green	Green
Oeiras	S. Julião da Barra	Green	Yellow	Green	Green	Green	Green
Amadora	Almeida Garrett	Green	Green	Green	Green	Yellow	Green
Batalha	Batalha	Green	Yellow	Green	Green	Green	Green
Castelo Branco	Amato Lusitano	Green	Yellow	Green	Green	Green	Green
Oeiras	Miraflores	Green	Green	Green	Green	Yellow	Green
Oeiras	Paço de Arcos	Green	Green	Green	Green	Yellow	Green
Oeiras	Linda-a-Velha e Queijas	Green	Green	Green	Green	Yellow	Green
Oeiras	Carnaxide	Green	Yellow	Green	Green	Yellow	Green
Amadora	Cardoso Lopes	Yellow	Green	Yellow	Green	Green	Green
Castelo Branco	Nuno Álvares	Green	Yellow	Green	Green	Red	Yellow
Oeiras	S. Bruno	Green	Green	Green	Green	Yellow	Yellow
Constância	Constância	Green	Green	Green	Green	Yellow	Yellow
Amadora	José Cardoso Pires	Yellow	Green	Yellow	Green	Green	Green
Oeiras	Carnaxide-Portela	Red	Green	Green	Red	Green	Yellow
Amadora	Pioneiros da Aviação P.	Green	Red	Yellow	Green	Red	Yellow
Castelo Branco	Afonso Paiva	Green	Yellow	Green	Yellow	Yellow	Red
Mação	Verde Horizonte	Green	Yellow	Yellow	Yellow	Green	Yellow
Amadora	Miguel Torga	Yellow	Yellow	Red	Red	Green	Green
Amadora	Mães de Água	Yellow	Green	Green	Red	Red	Red
Castelo Branco	Alcains-S.Vicente	Green	Yellow	Yellow	Yellow	Yellow	Red
Sardoal	Sardoal	Yellow	Red	Red	Yellow	Green	Yellow
Amadora	D. João V	Yellow	Green	Yellow	Red	Red	Red
Amadora	Dr. Azevedo Neves	Red	Green	Yellow	Red	Red	Red
Amadora	Damaia	Yellow	Yellow	Red	Yellow	Yellow	Red
Batalha	Colégio São Mamede	Yellow	Red	Red	Yellow	Yellow	Red
Amadora	Alfornelos	Yellow	Red	Red	Yellow	Red	Red
Vila de Rei	Vila de Rei	Yellow	Red	Red	Yellow	Red	Red
Amadora	Amadora Oeste	Yellow	Yellow	Red	Red	Red	Red
Amadora	Amadora 3	Yellow	Yellow	Red	Red	Red	Red
Oeiras	Aquilino Ribeiro	Red	Yellow	Red	Red	Red	Red

5.3. Resultados por disciplina

5.3.1. Classificações de Exame e diferenças CIF-CE

Figura 5.3.1.1 – Trajetória de relação entre a diferença rácio CIF - rácio CE (%) e o desvio do rácio CE (%) em Português, 2º ciclo - 2012 a 2015

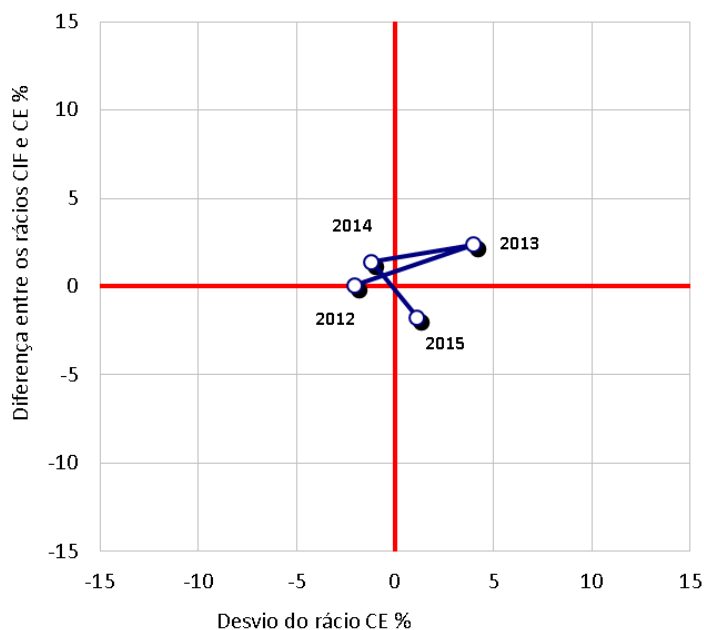


Figura 5.3.1.2 – Relação entre a diferença rácio CIF - rácio CE (%) e o desvio do rácio CE (%) em Português, 2º ciclo – 2015

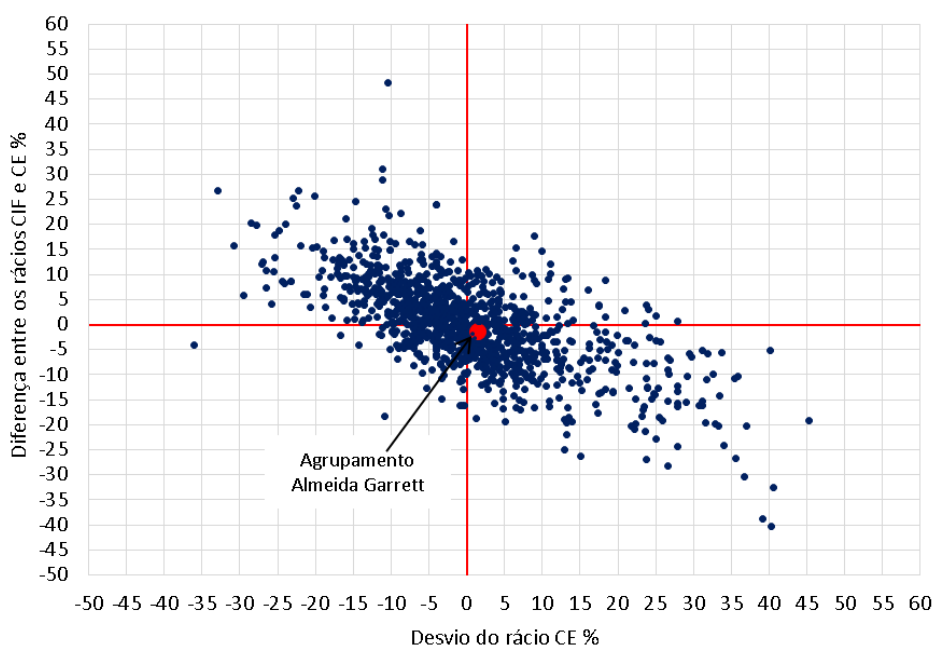


Figura 5.3.1.3 – Trajetória de relação entre a diferença rácio CIF - rácio CE (%) e o desvio do rácio CE (%) em Matemática, 2º ciclo - 2012 a 2015

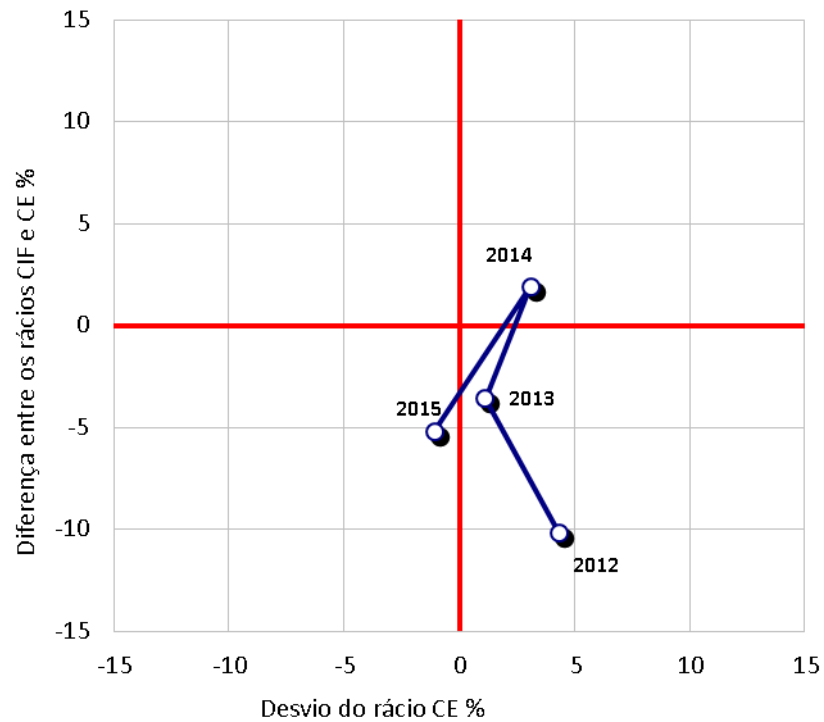
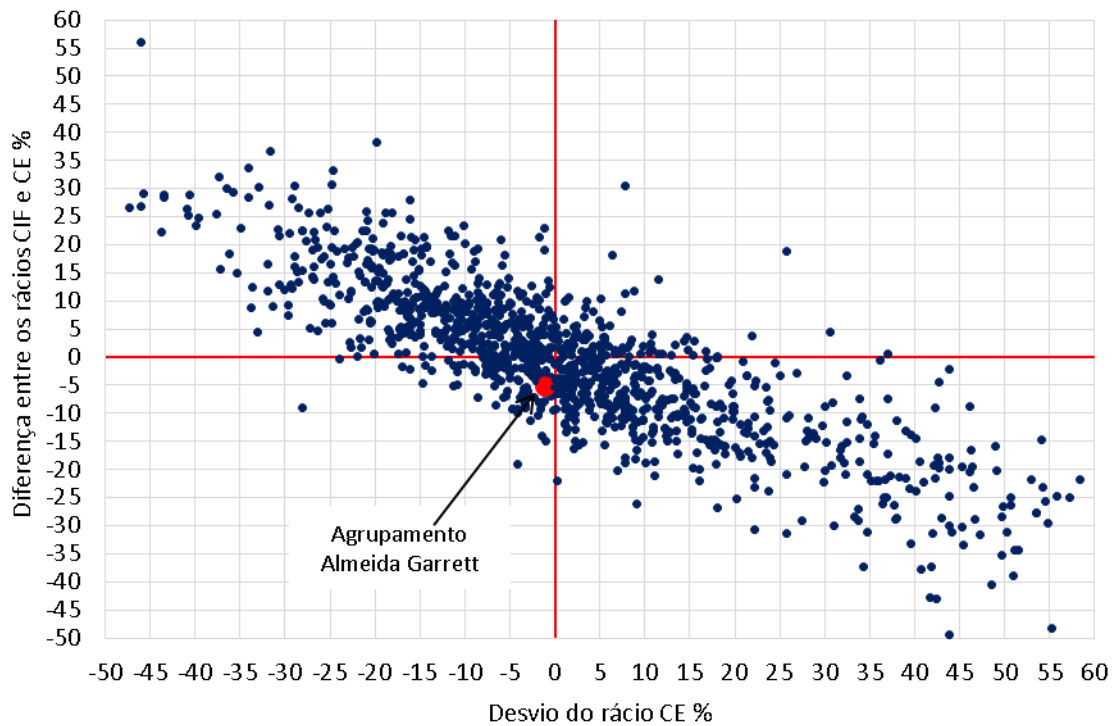


Figura 5.3.1.4 – Relação entre a diferença rácio CIF - rácio CE (%) e o desvio do rácio CE (%) em Matemática, 2º ciclo - 2015



5.3.2. Resultados nacionais e no Agrupamento segundo a Classificação de Exame (CE) e Interna de Frequência (CIF)

Tabela 5.3.2.1 – Resultados Nacionais e no Agrupamento em Português e Matemática segundo a Classificação de Exame (CE), 2º ciclo

	Português				Matemática			
	Nacional	Agrupamento			Nacional	Agrupamento		
	Média CE	Nº Provas	Média CE	Índice (Nacional=100)	Média CE	Nº Provas	Média CE	Índice (Nacional=100)
2012	3,08	99	3,02	98,0	2,87	100	2,99	104,3
2013	2,78	101	2,89	104,0	2,70	101	2,73	101,1
2014	3,11	92	3,08	98,8	2,71	92	2,79	103,1
2015	3,13	105	3,16	101,1	2,78	105	2,75	98,9
Média dos índices				100,5				101,9
Declive				0,4				-1,4

Figura 5.3.2.1 – Índices e declives no Agrupamento em Português e Matemática segundo a Classificação de Exame (CE), 2º ciclo

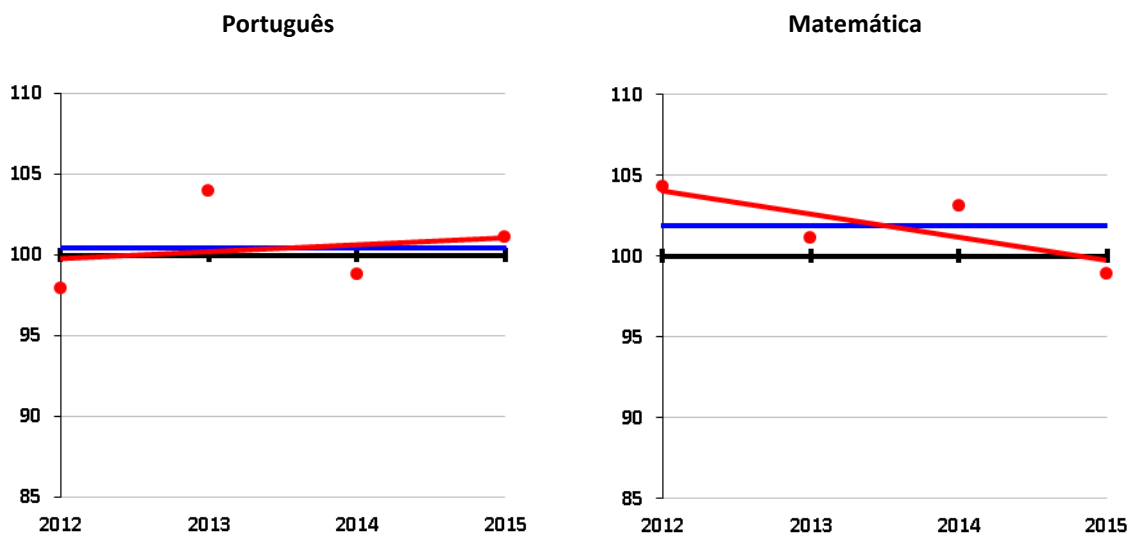


Tabela 5.3.2.2 – Resultados Nacionais e no Agrupamento em Português e Matemática segundo a Classificação Interna de Frequência (CIF), 2º ciclo

	Português				Matemática			
	Nacional	Agrupamento			Nacional	Agrupamento		
	Média CIF	Nº Provas	Média CIF	Índice (Nacional=100)	Média CIF	Nº Provas	Média CIF	Índice (Nacional=100)
2012	3,39	99	3,32	98,0	3,25	100	3,06	94,2
2013	3,31	101	3,52	106,3	3,23	101	3,15	97,5
2014	3,36	92	3,37	100,2	3,27	92	3,43	105,0
2015	3,34	105	3,31	99,4	3,18	105	2,98	93,7
Média dos índices				101,0				97,6
Declive				-0,2				0,6

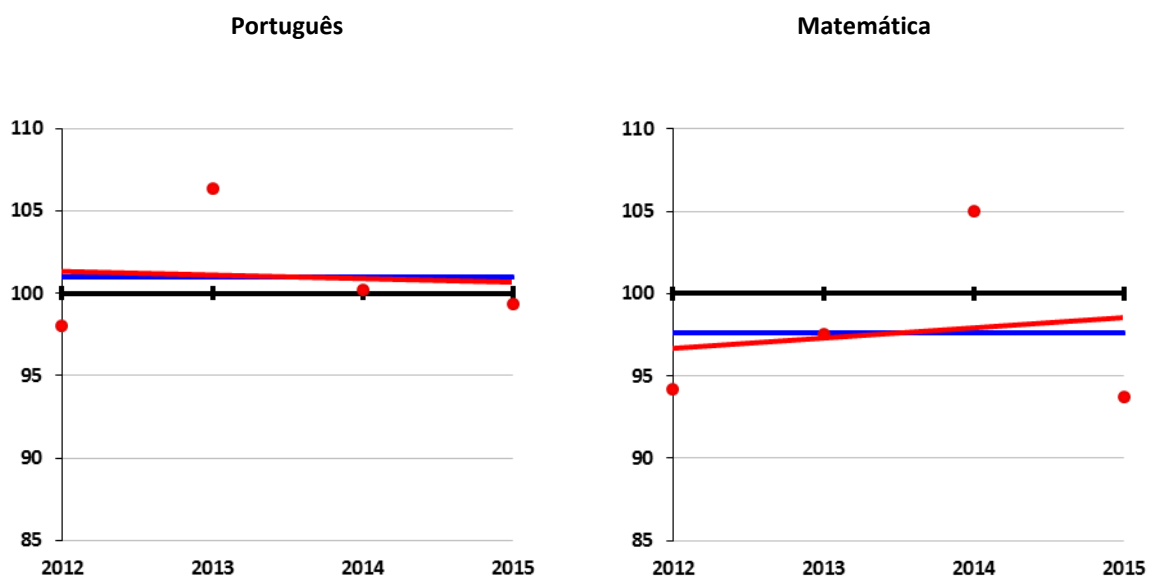
Figura 5.3.2.2 – Índices e declives no Agrupamento em Português e Matemática segundo a Classificação Interna de Frequência (CIF), 2º ciclo


Tabela 5.3.2.3 – Relação entre as médias de CIF e CE em Português, às escalas Nacional e do Agrupamento (Índice, CE=100), 2º ciclo

	Português					
	Nacional			Agrupamento		
	Média CIF	Média CE	Índice CIF (CE=100)	Média CIF	Média CE	Índice CIF (CE=100)
2012	3,39	3,08	109,8	3,32	3,02	109,9
2013	3,31	2,78	119,1	3,52	2,89	121,8
2014	3,36	3,11	108,0	3,37	3,08	109,5
2015	3,34	3,13	106,7	3,31	3,16	104,8
Média dos índices			110,9			111,5
Declive			-2,1			-2,8

Figura 5.3.2.3 – Índices CIF e declives em Português, às escalas Nacional e do Agrupamento (Índice, CE=100), 2º ciclo

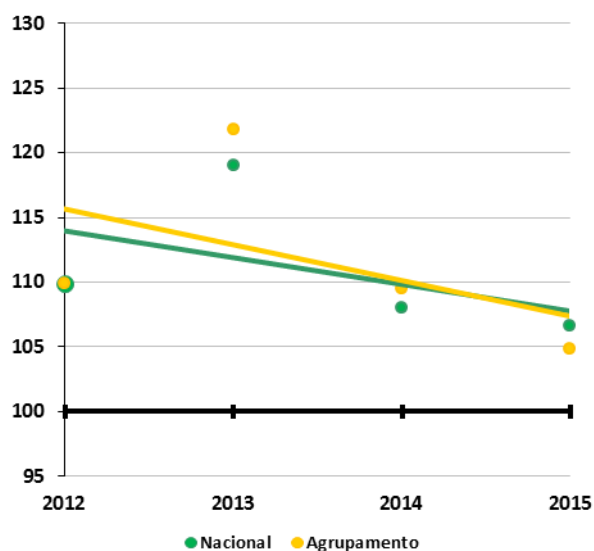


Tabela 5.3.2.4 – Relação entre as médias de CIF e CE em Matemática, às escalas Nacional e do Agrupamento (Índice, CE=100), 2º ciclo

	Matemática					
	Nacional			Agrupamento		
	Média CIF	Média CE	Índice CIF (CE=100)	Média CIF	Média CE	Índice CIF (CE=100)
2012	3,25	2,87	113,4	3,06	2,99	102,3
2013	3,23	2,70	119,6	3,15	2,73	115,4
2014	3,27	2,71	120,7	3,43	2,79	123,0
2015	3,18	2,78	114,3	2,98	2,75	108,3
Média dos índices			117,0			112,2
Declive			0,4			2,5

Figura 5.3.2.4 – Índices CIF e declives em Matemática, às escalas Nacional e do Agrupamento, 2º ciclo

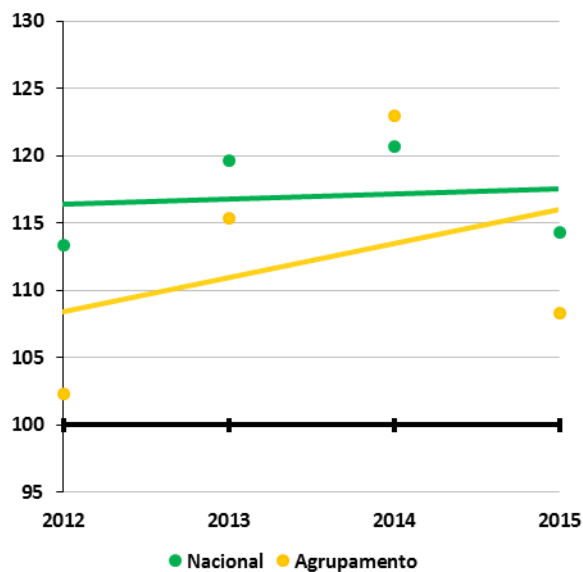
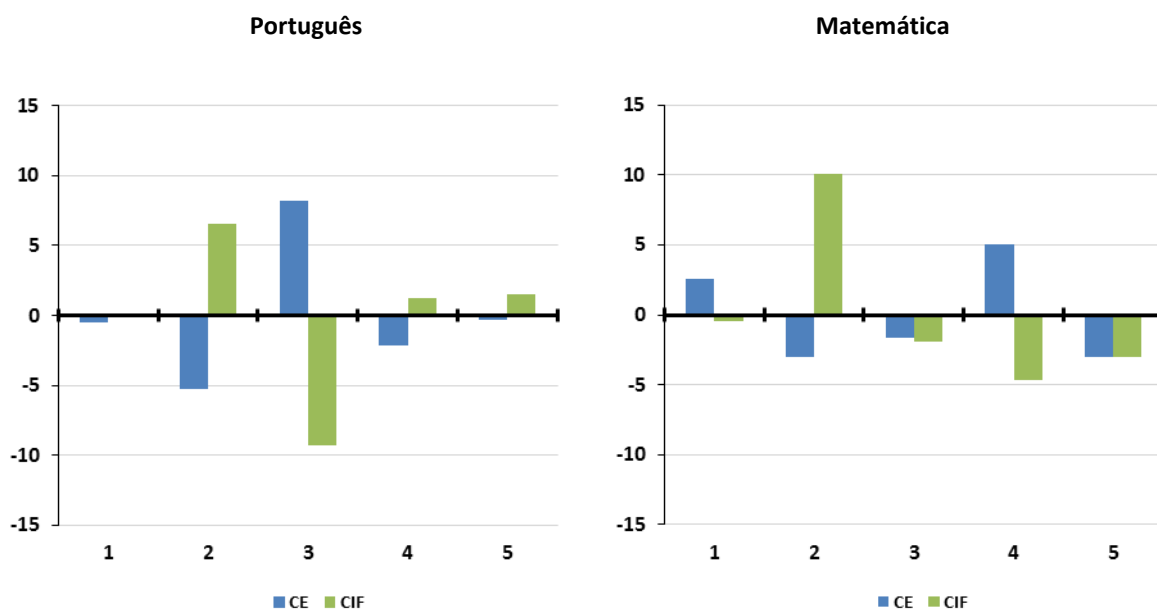


Tabela 5.3.2.5 – Percentagens de CIF e CE em Português e Matemática, por níveis de Classificação, às escalas Nacional e do Agrupamento, 2º ciclo – 2015

	Português						Matemática					
	CIF			CE			CIF			CE		
	Agrup.	Nac.	Dif.	Agrup.	Nac.	Dif.	Agrup.	Nac.	Dif.	Agrup.	Nac.	Dif.
1	0,00	0,07	-0,07	0,00	0,47	-0,47	0,00	0,47	-0,47	13,33	10,80	2,53
2	17,14	10,57	6,57	17,14	22,38	-5,23	36,19	26,11	10,08	30,48	33,48	-3,00
3	43,81	53,09	-9,28	53,33	45,17	8,16	37,14	39,02	-1,88	25,71	27,33	-1,62
4	29,52	28,24	1,28	25,71	27,90	-2,19	19,05	23,74	-4,69	28,57	23,50	5,08
5	9,52	8,03	1,49	3,81	4,08	-0,27	7,62	10,66	-3,04	1,90	4,89	-2,99

Figura 5.3.2.5 – Diferenças de percentagens por níveis de CIF e CE em Português e Matemática, entre as escalas do Agrupamento e Nacional, 2º ciclo – 2015



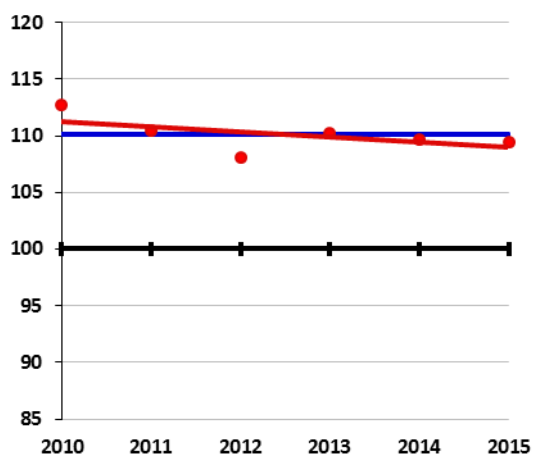
VI. Resultados do 3º ciclo

6.1. Resultados gerais segundo a Classificação de Exame (CE)

Tabela 6.1.1 – Resultados Nacionais e no Agrupamento segundo a Classificação de Exame (CE), 3º ciclo

	Total de Disciplinas - CE			
	Nacional	Agrupamento		
	Média CE Total	Nº Provas	Média CE Total	Índice (Nacional=100)
2010	2,88	130	3,25	112,7
2011	2,62	156	2,90	110,4
2012	2,89	146	3,13	108,1
2013	2,58	96	2,85	110,3
2014	2,91	108	3,19	109,7
2015	2,88	149	3,15	109,4
Média dos índices				110,1
Declive				-0,5

Figura 6.1.1 – Índices e Declives no Agrupamento segundo a Classificação de Exame (CE), 3º ciclo



6.2. Scoreboard por disciplinas, 3º ciclo

		PORTUGUÊS			MATEMÁTICA		
		M	D	T	M	D	T
Oeiras	Miraflores	■	■	■	■	■	■
Vila de Rei	Vila de Rei	■	■	■	■	■	■
Amadora	Almeida Garrett	■	■	■	■	■	■
Amadora	Pioneiros da Aviação P.	■	■	■	■	■	■
Batalha	Batalha	■	■	■	■	■	■
Batalha	Colégio São Mamede	■	■	■	■	■	■
Castelo Branco	Amato Lusitano	■	■	■	■	■	■
Oeiras	Linda-a-Velha e Queijas	■	■	■	■	■	■
Oeiras	S. Julião da Barra	■	■	■	■	■	■
Oeiras	Carnaxide	■	■	■	■	■	■
Constância	Constância	■	■	■	■	■	■
Castelo Branco	Nuno Álvares	■	■	■	■	■	■
Oeiras	ES3 Quinta do Marquês	■	■	■	■	■	■
Oeiras	Santa Catarina	■	■	■	■	■	■
Amadora	Alfornelos	■	■	■	■	■	■
Amadora	Cardoso Lopes	■	■	■	■	■	■
Amadora	Dr. Azevedo Neves	■	■	■	■	■	■
Castelo Branco	Afonso Paiva	■	■	■	■	■	■
Amadora	Amadora 3	■	■	■	■	■	■
Mação	Verde Horizonte	■	■	■	■	■	■
Amadora	Damaia	■	■	■	■	■	■
Amadora	José Cardoso Pires	■	■	■	■	■	■
Sardoal	Sardoal	■	■	■	■	■	■
Amadora	Mães de Água	■	■	■	■	■	■
Oeiras	Conde de Oeiras	■	■	■	■	■	■
Oeiras	Paço de Arcos	■	■	■	■	■	■
Castelo Branco	Alcains-S.Vicente	■	■	■	■	■	■
Oeiras	S. Bruno	■	■	■	■	■	■
Oeiras	Carnaxide-Portela	■	■	■	■	■	■
Oeiras	Aquilino Ribeiro	■	■	■	■	■	■
Amadora	Amadora Oeste	■	■	■	■	■	■
Amadora	D. João V	■	■	■	■	■	■
Amadora	Miguel Torga	■	■	■	■	■	■

6.3. Resultados por disciplina

6.3.1. Classificações de Exame e diferenças CIF-CE

Figura 6.3.1.1 – Trajetória de relação entre a diferença rácio CIF - rácio CE (%) e o desvio do rácio CE (%) em Português, 3º ciclo - 2010 a 2015

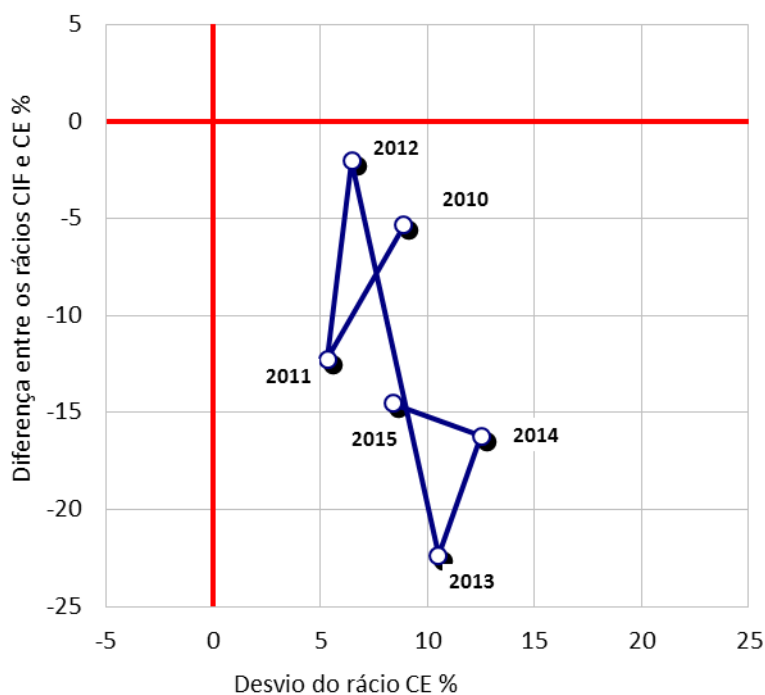


Figura 6.3.1.2 – Relação entre a diferença rácio CIF - rácio CE (%) e o desvio do rácio CE (%) em Português, 3º ciclo – 2015

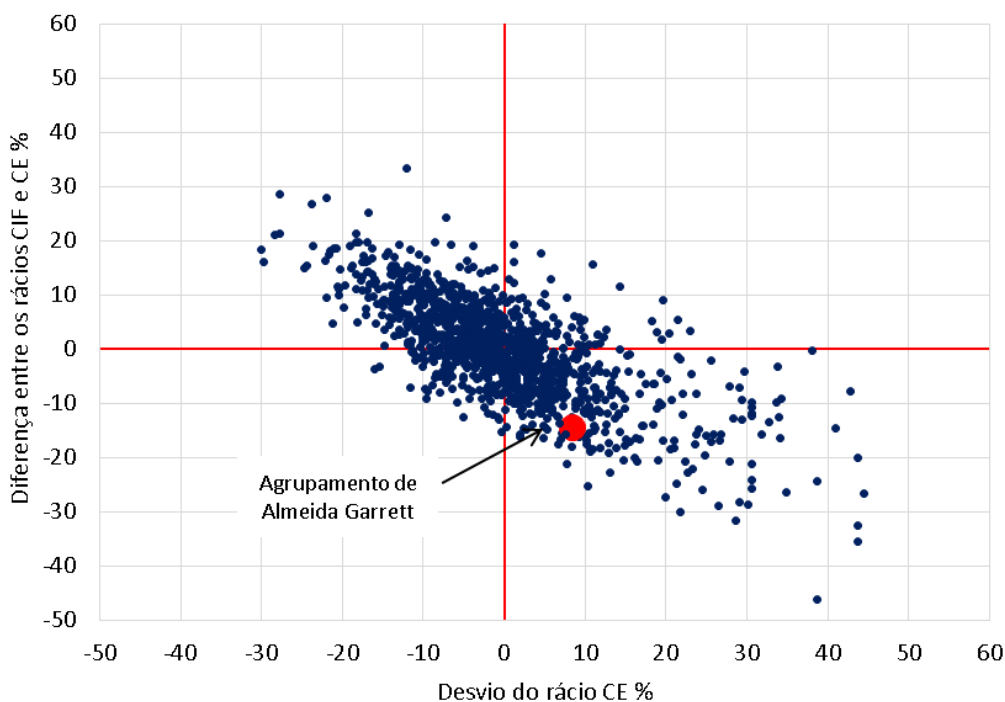


Figura 6.3.1.3 – Trajetória de relação entre a diferença rácio CIF - rácio CE (%) e o desvio do rácio CE (%) em Matemática, 3º ciclo - 2010 a 2015

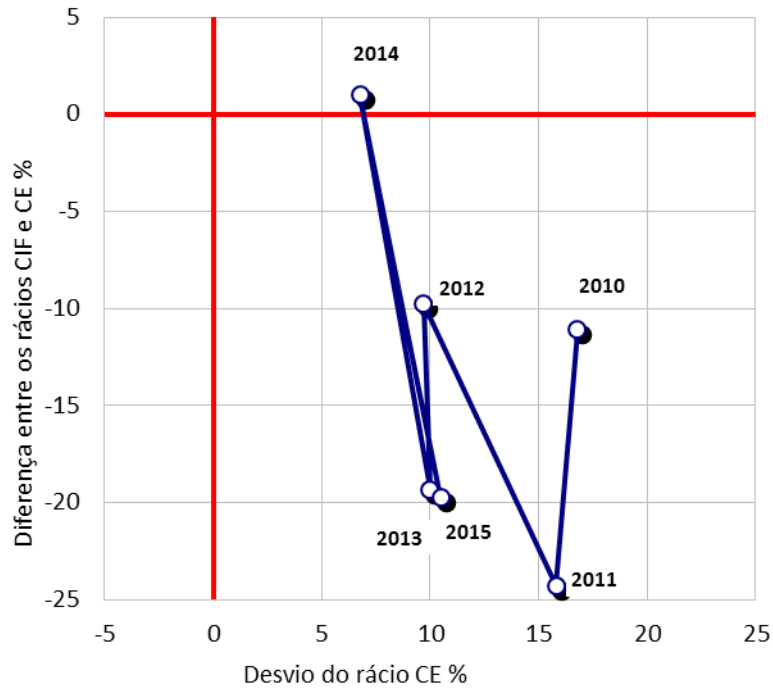
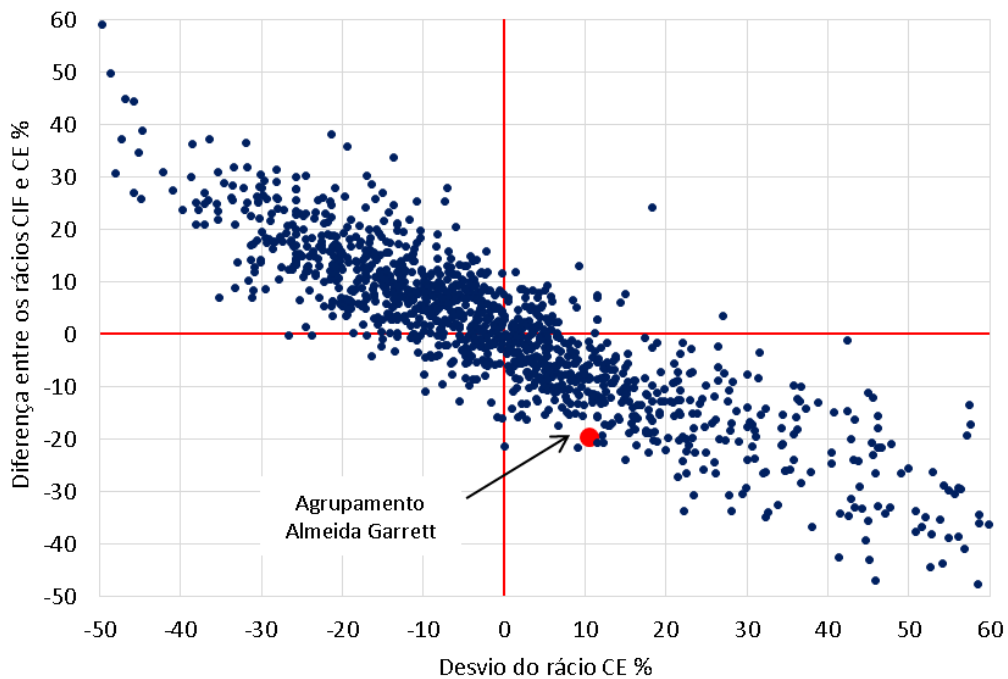


Figura 6.3.1.4 – Relação entre a diferença rácio CIF - rácio CE (%) e o desvio do rácio CE (%) em Matemática, 3º ciclo – 2015



6.3.2. Resultados nacionais e no Agrupamento segundo a Classificação de Exame (CE) e Interna de Frequência (CIF)

Tabela 6.3.2.1 – Resultados Nacionais e no Agrupamento em Português e Matemática segundo a Classificação de Exame (CE), 3º ciclo

	Português				Matemática			
	Nacional	Agrupamento			Nacional	Agrupamento		
	Média CE	Nº Provas	Média CE	Índice (Nacional=100)	Média CE	Nº Provas	Média CE	Índice (Nacional=100)
2010	3,00	65	3,26	108,9	2,77	65	3,23	116,8
2011	2,76	78	2,91	105,4	2,49	78	2,88	115,8
2012	2,86	73	3,04	106,5	2,93	73	3,21	109,7
2013	2,66	48	2,94	110,5	2,50	48	2,75	110,0
2014	2,98	54	3,35	112,5	2,84	54	3,04	106,8
2015	3,06	75	3,32	108,4	2,69	74	2,97	110,5
Média dos índices				108,7				111,6
Declive				0,7				-1,7

Figura 6.3.2.1 – Índices e declives no Agrupamento em Português e Matemática segundo a Classificação de Exame (CE), 3º ciclo

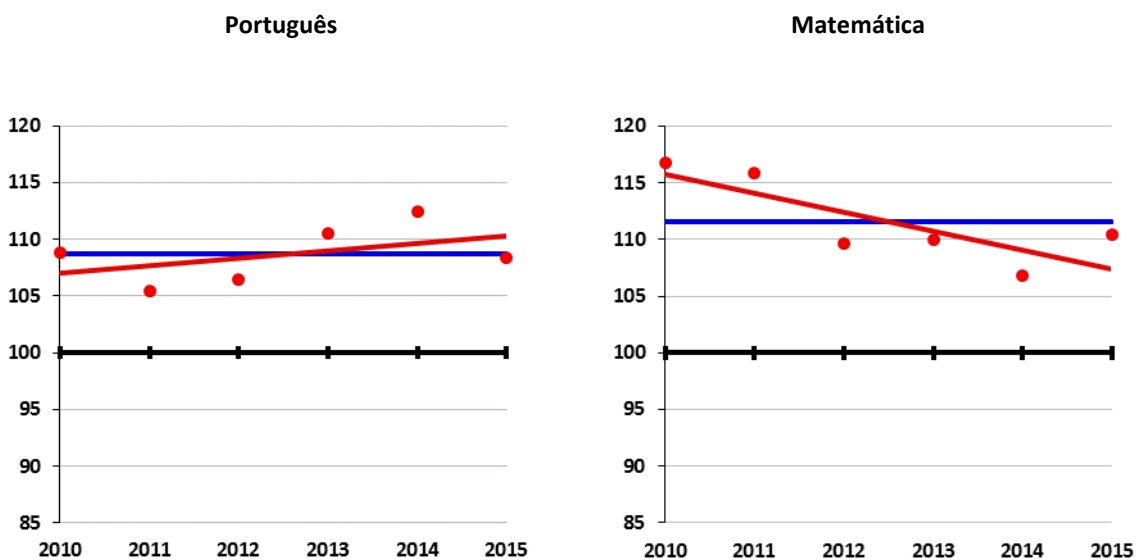


Tabela 6.3.2.2 – Resultados Nacionais e no Agrupamento em Português e Matemática segundo a Classificação Interna de Frequência (CIF), 3º ciclo

	Português				Matemática			
	Nacional	Agrupamento			Nacional	Agrupamento		
	Média CIF	Nº Provas	Média CIF	Índice (Nacional=100)	Média CIF	Nº Provas	Média CIF	Índice (Nacional=100)
2010	3,27	65	3,38	103,5	3,16	65	3,34	105,7
2011	3,28	78	3,05	93,0	3,08	78	2,82	91,6
2012	3,24	73	3,38	104,4	3,10	73	3,10	100,0
2013	3,21	48	2,83	88,2	3,01	48	2,73	90,7
2014	3,23	54	3,11	96,3	3,04	54	3,28	107,8
2015	3,24	75	3,04	93,9	3,07	74	2,78	90,7
Média dos índices				96,6				97,7
Declive				-1,6				-1,0

Figura 6.3.2.2 – Índices e declives no Agrupamento em Português e Matemática segundo a Classificação Interna de Frequência (CIF), 3º ciclo

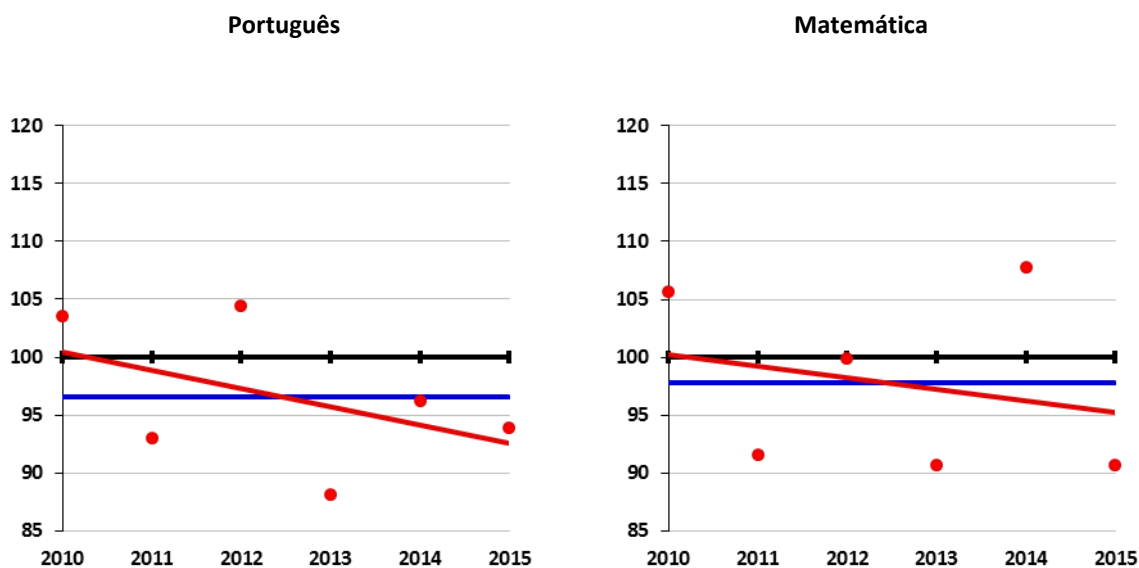


Tabela 6.3.2.3 – Relação entre as médias de CIF e CE em Português, às escalas Nacional e do Agrupamento (Índice, CE=100), 3º ciclo

	Português					
	Nacional			Agrupamento		
	Média CIF	Média CE	Índice CIF (CE=100)	Média CIF	Média CE	Índice CIF (CE=100)
2010	3,27	3,00	109,1	3,38	3,26	103,8
2011	3,28	2,76	118,8	3,05	2,91	104,8
2012	3,24	2,86	113,4	3,38	3,04	111,2
2013	3,21	2,66	120,7	2,83	2,94	96,3
2014	3,23	2,98	108,5	3,11	3,35	92,8
2015	3,24	3,06	105,7	3,04	3,32	91,6
Média dos índices			112,7			100,1
Declive			-1,2			-3,2

Figura 6.3.2.3 – Índices CIF e declives em Português, às escalas Nacional e do Agrupamento (Índice, CE=100), 3º ciclo

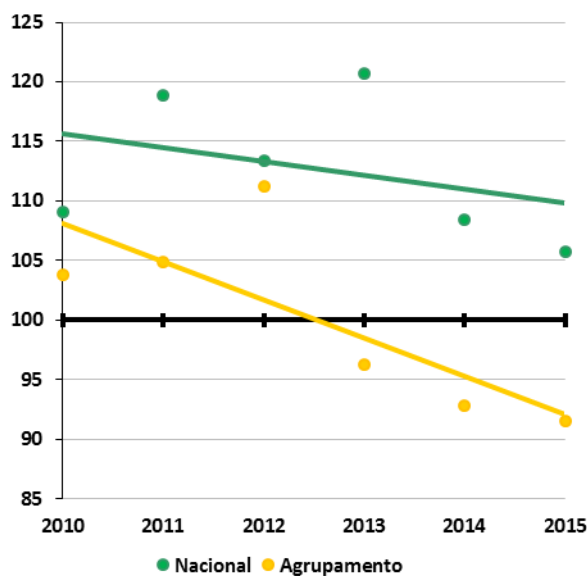


Tabela 6.3.2.4 – Relação entre as médias de CIF e CE em Matemática, às escalas Nacional e do Agrupamento (Índice, CE=100), 3º ciclo

	Matemática					
	Nacional			Agrupamento		
	Média CIF	Média CE	Índice CIF (CE=100)	Média CIF	Média CE	Índice CIF (CE=100)
2010	3,16	2,77	114,2	3,34	3,23	103,3
2011	3,08	2,49	123,7	2,82	2,88	97,8
2012	3,10	2,93	106,0	3,10	3,21	96,6
2013	3,01	2,50	120,4	2,73	2,75	99,3
2014	3,04	2,84	106,9	3,28	3,04	107,9
2015	3,07	2,69	114,0	2,78	2,97	93,6
Média dos índices			114,2			99,8
Declive			-1,0			-0,4

Figura 6.3.2.4 – Índices CIF e declives em Matemática, às escalas Nacional e do Agrupamento, 3º ciclo

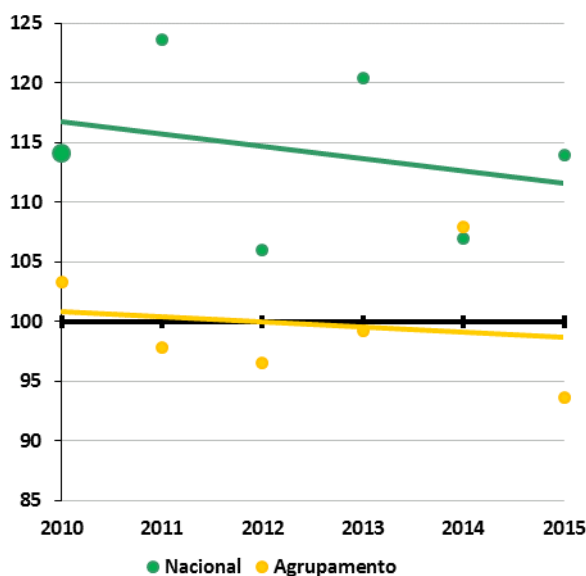
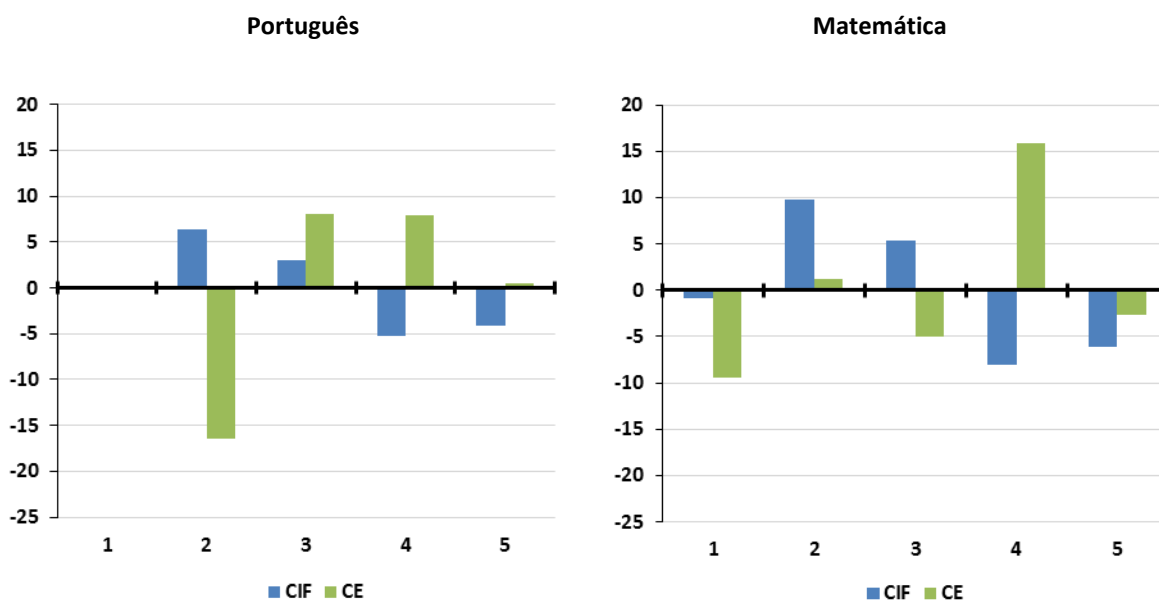


Tabela 6.3.2.5 – Percentagens de CIF e CE em Português e Matemática, por níveis de Classificação, às escalas Nacional e do Agrupamento, 3º ciclo – 2015

	Português						Matemática					
	CIF			CE			CIF			CE		
	Agrup.	Nac.	Dif.	Agrup.	Nac.	Dif.	Agrup.	Nac.	Dif.	Agrup.	Nac.	Dif.
1	0,00	0,01	-0,01	0,00	0,16	-0,16	0,00	0,84	-0,84	6,76	16,13	-9,37
2	16,00	9,65	6,35	6,67	23,08	-16,41	39,19	29,45	9,74	35,14	33,97	1,16
3	65,33	62,32	3,02	58,67	50,58	8,09	45,95	40,63	5,31	17,57	22,61	-5,04
4	17,33	22,53	-5,20	30,67	22,72	7,95	12,16	20,23	-8,07	35,14	19,27	15,86
5	1,33	5,49	-4,16	4,00	3,47	0,53	2,70	8,84	-6,14	5,41	8,02	-2,62

Figura 6.3.2.5 – Diferenças de percentagens por níveis de CIF e CE em Português e Matemática, entre as escalas do Agrupamento e Nacional, 3º ciclo – 2015





Av. de Berna, Edifício FCSH-ID,
3º piso, sala 3.14
Endereço Postal: Av. de Berna, 26 C
1069-061 LISBOA - Portugal
Tel.: 21 790 83 00 ext. 1488
Fax: 21 790 83 08

www.escxel.net